

๐1 โครงสร้าง อัตรากำลัง และข้อมูลผู้บริหาร

โครงสร้างการแบ่งส่วนราชการตำรวจ
สถานีตำรวจภูธรลำปาง

หัวหน้าสถานีตำรวจ

รองหัวหน้าสถานีตำรวจ
ด้านสอบสวน

รองหัวหน้าสถานีตำรวจ
ด้านป้องกันปราบปราม

รองหัวหน้าสถานีตำรวจ
ด้านสืบสวน

หัวหน้างาน
สอบสวน

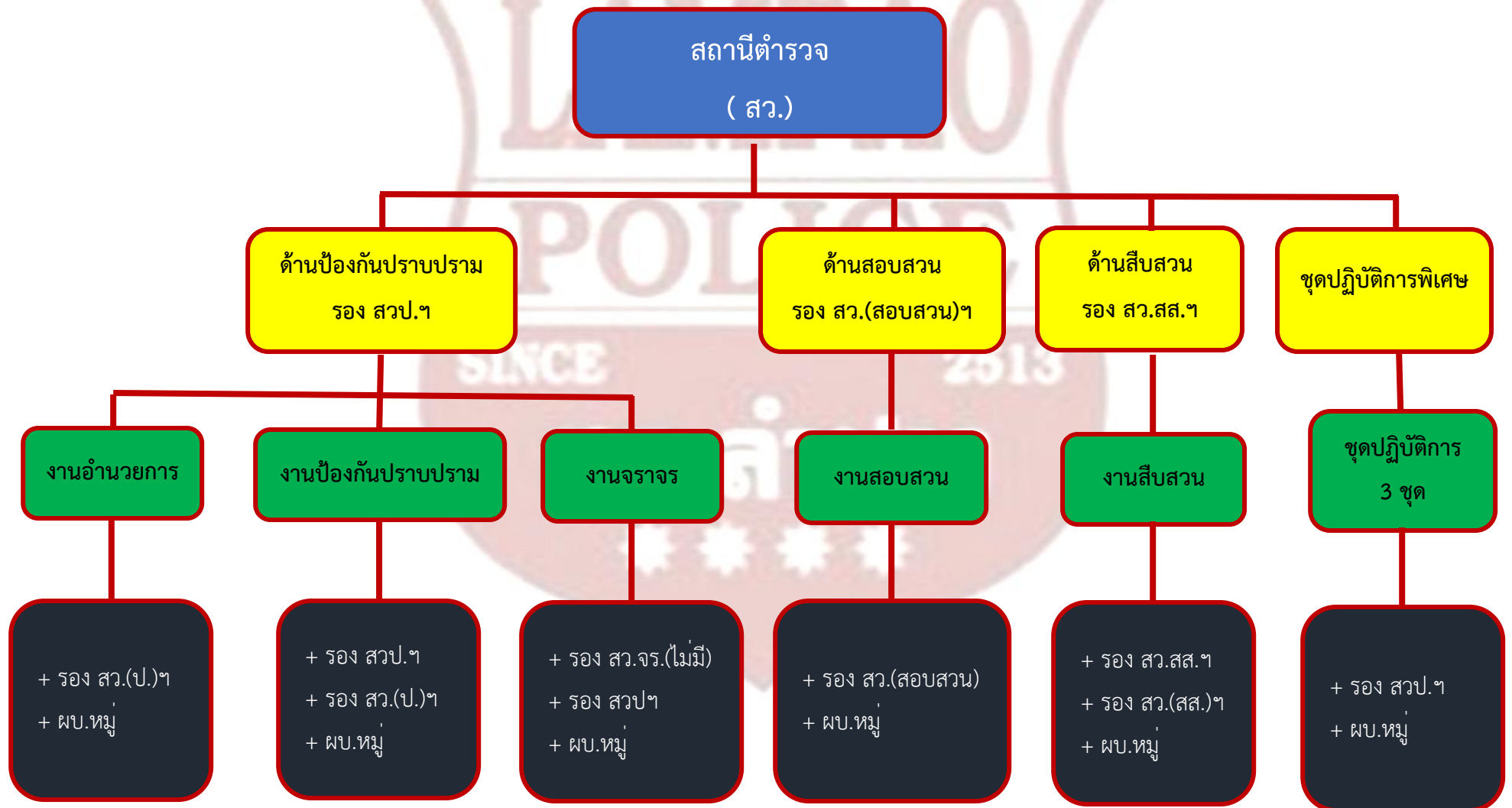
หัวหน้างาน
ป้องกันปราบปราม

หัวหน้างาน
อำนวยความสะดวก

หัวหน้างาน
จราจร

หัวหน้างาน
สืบสวน

โครงสร้างสถานีตำรวจภูธรลำปาง



- หมายเหตุ**
- 1) รองสารวัตรป้องกันปราบปราม เป็นหัวหน้างานอำนวยการ งานป้องกันปราบปราม และงานจราจร
 - 2) รองสารวัตรสืบสวน เป็นหัวหน้าสืบสวน
 - 3) รองสารวัตร (สอบสวน) ที่มีอาวุโสสูงสุดเป็นหัวหน้างาน
 - 4) หน่วยปฏิบัติการพิเศษ จะกำหนดให้ตามสถานการณ์และความจำเป็น



